

L'ÉLÈVE A RÉUSSI  
TOUTES SES MATIÈRES

L'ÉLÈVE A ÉCHOUÉ  
UNE OU PLUSIEURS  
MATIÈRES

L'ÉLÈVE PASSE  
AU PROCHAIN  
DEGRÉ

L'ÉLÈVE DOIT RÉPARER  
SON OU SES ÉCHECS

#### Reprise

Administrée par un collège ou un centre de services scolaires francophone du Québec.

#### Exception en mathématiques

La reprise doit être administrée par le Collège Nouvelles Frontières.

#### Conseil

*Il est fortement recommandé de suivre un cours d'été pour réussir la reprise.*

L'ÉLÈVE RÉPARE  
SON OU SES ÉCHECS ET  
PASSE AU PROCHAIN DEGRÉ

SI L'ÉLÈVE SE TROUVE DANS UNE DES SITUATIONS SUIVANTES APRÈS LA REPRISE :

- Échec dans **une seule** matière parmi : français, mathématiques, anglais, science, ou histoire.
- Échec dans une ou deux matières **autres** que celles mentionnées ci-dessus.
- Deux années consécutives d'échec dans **la même matière** (français, histoire, sciences, mathématiques, ou anglais).

#### APRÈS ÉTUDE DE CAS

#### Dérogation exceptionnelle

L'élève devra se soumettre à une reprise obligatoire du cours en échec (français, mathématiques et anglais) par une institution reconnue. Les frais de reprise seront à la charge des parents.

#### Reprise complète

L'élève devra peut-être reprendre toute son année scolaire si des places sont disponibles.

#### Réorientation

Si un élève ne répond pas aux conditions ci-dessus, il devra être réorienté vers une autre institution scolaire.



# RÈGLES DE CHEMINEMENT SCOLAIRE

1er cycle (1re et 2e secondaires)

Ces règles relatives au cheminement scolaire constituent les lignes directrices adoptées quant à la poursuite des apprentissages des élèves d'une année à l'autre. Une place importante est accordée aux besoins de l'élève et à ses intérêts afin de favoriser sa réussite et l'atteinte de ses objectifs de formation.

L'ÉLÈVE A RÉUSSI  
TOUTES SES MATIÈRES

L'ÉLÈVE A ÉCHOUÉ  
UNE OU PLUSIEURS  
MATIÈRES

L'ÉLÈVE PASSE  
AU PROCHAIN  
DEGRÉ

L'ÉLÈVE DOIT RÉPARER  
SON OU SES ÉCHECS

#### Reprise

Administrée par un collège ou un centre de services scolaires francophone du Québec.

#### Exception en mathématiques

La reprise doit être administrée par le Collège Nouvelles Frontières.

#### Conseil

*Il est fortement recommandé de suivre un cours d'été pour réussir la reprise.*

L'ÉLÈVE RÉPARE  
SON OU SES ÉCHECS ET  
PASSE AU PROCHAIN DEGRÉ

SI L'ÉLÈVE SE TROUVE DANS UNE DES SITUATIONS SUIVANTES APRÈS LA REPRISE :

- Échec dans **une seule** matière parmi : français, mathématiques, anglais, science ou histoire.
- Échec dans une ou deux matières **autres** que celles mentionnées ci-dessus.
- Deux années consécutives d'échec dans une **même matière** (français, histoire, sciences, mathématiques, ou anglais).

#### APRÈS ÉTUDE DE CAS

#### Dérogation exceptionnelle

Reprise obligatoire des cours en échec (français, mathématiques, science, histoire et anglais) par une institution reconnue. Les coûts sont à la charge des parents.

#### Reprise complète

L'élève devra peut-être reprendre toute son année scolaire si des places sont disponibles.

#### Réorientation

Si un élève ne répond pas aux conditions ci-dessus, il devra être réorienté vers une autre institution scolaire.

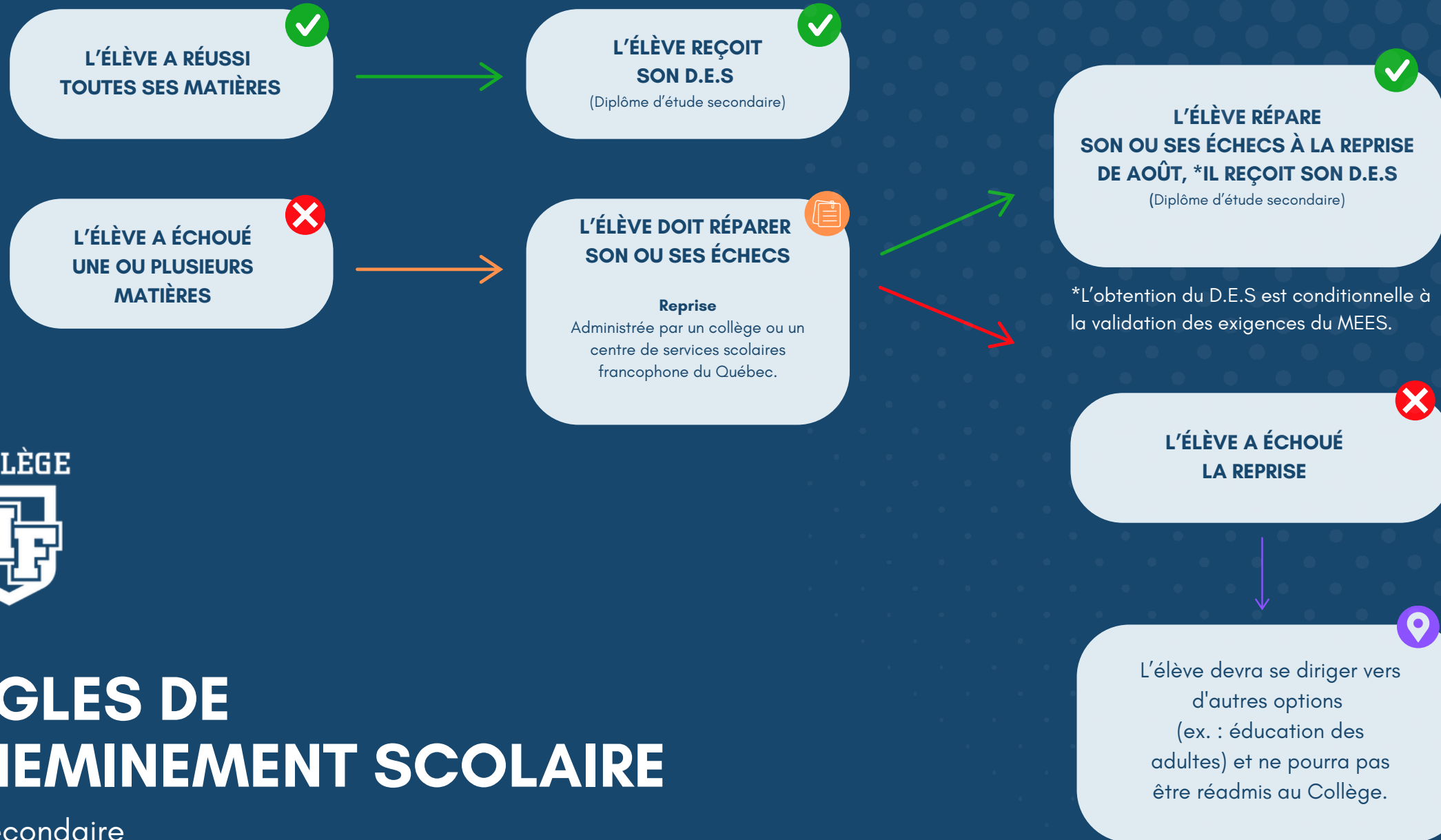
COLLÈGE



# RÈGLES DE CHEMINEMENT SCOLAIRE

3<sup>e</sup> et 4<sup>e</sup> secondaires

Ces règles relatives au cheminement scolaire constituent les lignes directrices adoptées quant à la poursuite des apprentissages des élèves d'une année à l'autre. Une place importante est accordée aux besoins de l'élève et à ses intérêts afin de favoriser sa réussite et l'atteinte de ses objectifs de formation.



# RÈGLES DE CHEMINEMENT SCOLAIRE

5<sup>e</sup> secondaire

Ces règles relatives au cheminement scolaire constituent les lignes directrices adoptées quant à la poursuite des apprentissages des élèves d'une année à l'autre. Une place importante est accordée aux besoins de l'élève et à ses intérêts afin de favoriser sa réussite et l'atteinte de ses objectifs de formation.